



DON'T GET CAUGHT IN **THE LINE OF FIRE**

**KNOW YOUR WORKPLACE
- PREVENT ACCIDENTS!**

HSELIFE NL 
Management System for a safer and healthier workplace

Campagne handboek

Alles wat je moet **weten** en **doen** voor een succesvolle campagne in **5 stappen**:

I
INFORMEER
CAMPAGNE
startsessie

II
OBSERVEER

III
BESPREEK

IV
IMPLEMENTEER

V
EVALUEER

Inhoud

- Campagne routing
- I - Informeer
- II - Observeer
- III - Bespreek
- IV - Implementeer
- V - Evalueer
- Extra ondersteunende tools

TEAMWERK is van essentieel belang!

Door goed samen te werken met je collega's en leidinggevende kunnen incidenten worden voorkomen.

Campagne routing

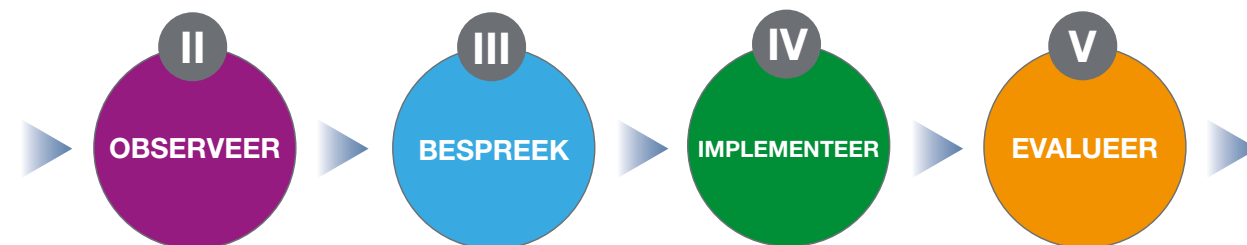
HSElife NL is een groot voorstander van een integrale aanpak bij het voorbereiden van een activiteit. Dit betekent dat alle betrokken partijen vanaf het allereerste moment tot aan het uitvoeren van de taak hierbij betrokken worden, moeten evalueren en ervan kunnen leren. We geven in **vijf stappen** aan om goed na te **denken**, te **observeren**, te **handelen** en te **leren** van en over een bepaald thema. Het is essentieel om betrokken te zijn en een open gesprek te voeren met alle belanghebbenden, op kantoor en op een locatie.



I - Informeer

De campagne '**Don't get caught IN THE LINE OF FIRE**' richt zich op wat jij kunt doen om te voorkomen dat je gewond raakt door iets dat onverwacht in beweging komt, waarbij gevaarlijke energie vrijkomt of waarbij gevaarlijke stoffen vrijkomen. Dit begint met het bespreekbaar maken van het onderwerp tijdens de campagne startsessie. Er zijn verschillende ondersteunende en activerende promotiematerialen en tools beschikbaar. Denk aan poster, handout en de onscreen groepspresentatie. **Aan het einde van de startsessie beslist het team wat er wordt beoordeeld (volgende stap – OBSERVEER).**

ondersteunende middelen >



Gebruik de **onscreen groepspresentatie**



print de **poster**
(A4/A3/A2...)

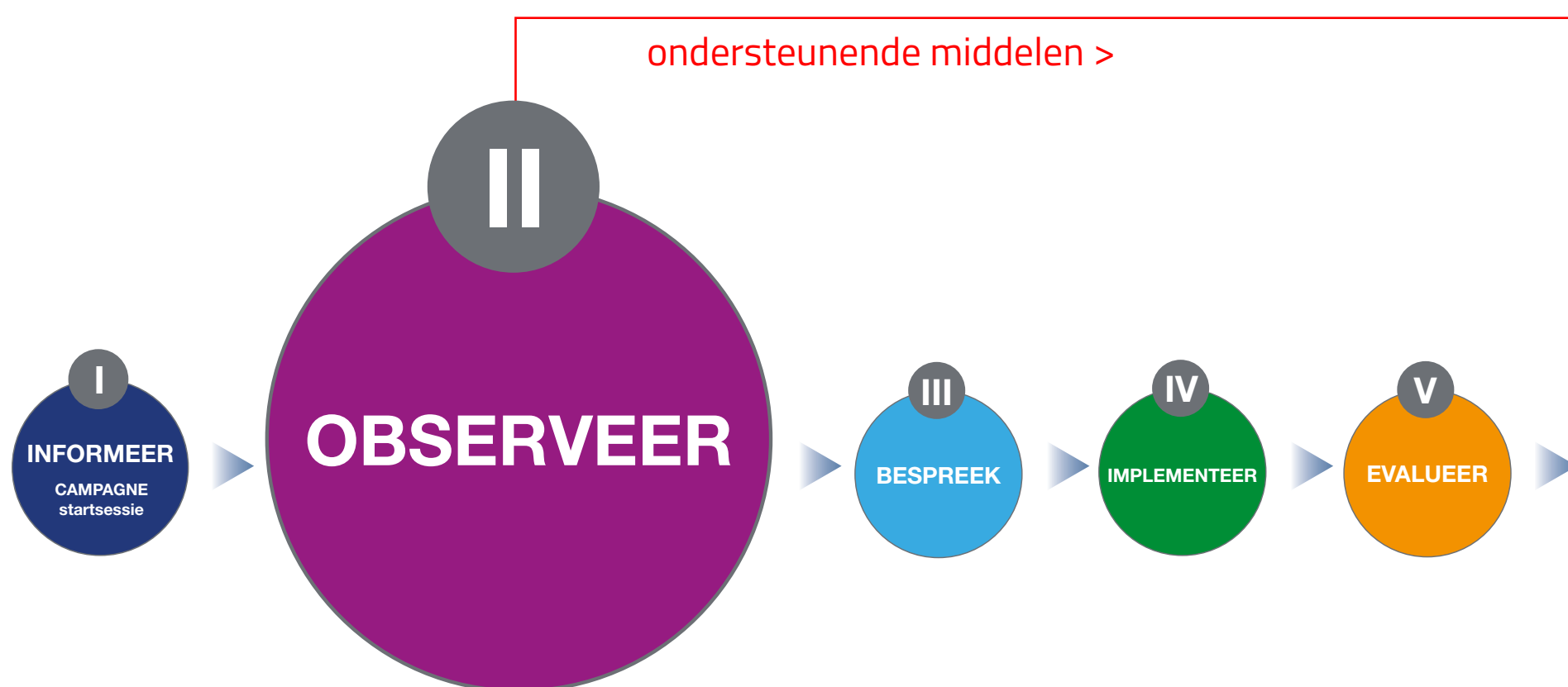
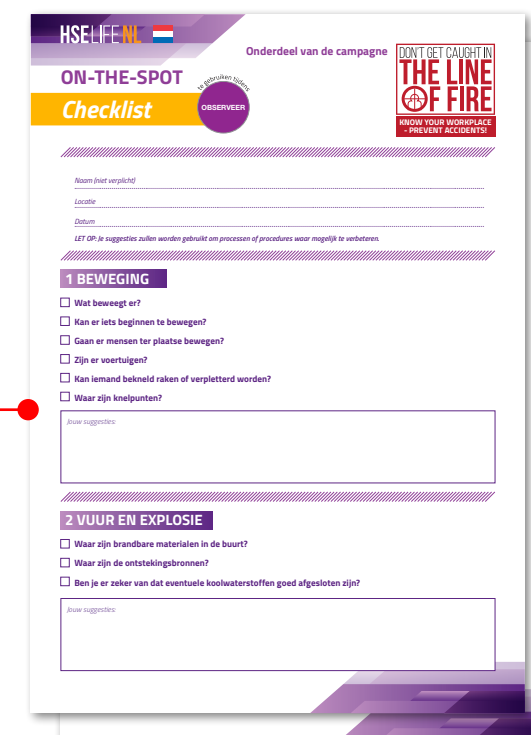


Print de **handout** om naar aanleiding van de 'Informeer onscreen groeps-presentatie' suggesties en tips te kunnen geven. (suggesties en tips kunnen worden gebruikt ter verbetering van bestaande processen)

II - Observeer

Nu kan er in de praktijk met de campagne gewerkt gaan worden. Dat betekent observeren van praktijksituaties. Welke gevaren zie je? Wat zijn de risico's? Zijn er situaties waardoor de kans groot is dat er situaties voorkomen waarin je gewond kunt raken door iets dat onverwacht in beweging komt, waarbij gevaarlijke energie vrijkomt of waarbij gevaarlijke stoffen vrijkomen. Wat valt je op en wat vinden je collega's? Is het een normale situatie of zou het anders kunnen? Gebruik de **on-the-spot checklist** om aantekeningen te maken van je bevindingen. Maak foto's van de situatie als dat nodig is, vraag hiervoor altijd toestemming. En bespreek je bevindingen (**volgende stap – BESPREEK**).

Print en gebruik de **'ON-THE-SPOT'** checklist op de locatie





III - Bespreek

Nu iedereen praktijksituaties heeft geobserveerd en aantekeningen heeft gemaakt, kunnen de bevindingen gezamenlijk worden besproken. Wat is je de afgelopen weken opgevallen? Wat willen we verbeteren en hoe kunnen we dat doen? Op basis van het bespreken van bevindingen en actiepunten kan een **implementatieplan** worden geschreven. Dit betekent ook duidelijke afspraken maken over acties, verantwoordelijkheden en tijdsplanning (**volgende stap - IMPLEMENTEER**).



Print en gebruik de
'ON-THE-SPOT' checklist op
de locatie

HSELIFE NL  Onderdeel van de campagne

ON-THE-SPOT Checklist 

Naam (niet verplicht): _____

Locatie: _____

Datum: _____

LET OP: Je suggesties zullen worden gebruikt om processen of procedures waar mogelijk te verbeteren.

1 BEWEGING

☐ Wat beweegt er?

☐ Kan er iets beginnen te bewegen?

☐ Gaan er mensen ter plaatse bewegen?

☐ Zijn er voertuigen?

☐ Kan iemand bekneld raken of verpletterd worden?

☐ Waar zijn knelpunten?

Je suggestie: _____

2 VUUR EN EXPLOSIE

☐ Waar zijn brandbare materialen in de buurt?

☐ Waar zijn de ontstekingsbronnen?

☐ Ben je er zeker van dat eventuele koolwaterstoffen goed afgesloten zijn?

Je suggestie: _____



Maak een **implementatieplan**

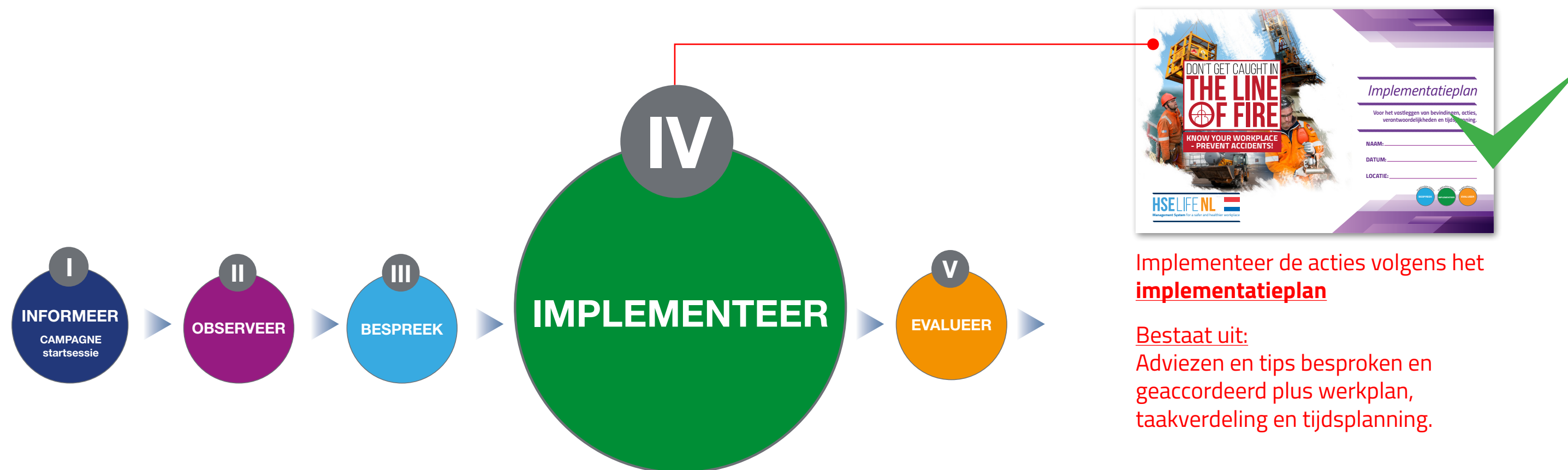
Adviezen en tips op diverse onderdelen:

- werkplan
- taakverdeling
- tijdsplanning

IV - Implementeer

Zodra het implementatieplan klaar is en iedereen op de hoogte is van de verwachtingen, acties en verantwoordelijkheden, kunnen de **afgesproken verbeteringen worden doorgevoerd**. Door de verbeteringen als team onder woorden te brengen, waarbij ieders mening even waardevol en belangrijk is, is de betrokkenheid groot. Ideeën van de man/vrouw op de werkvloer kunnen leiden tot verbeteringen die organisatie breed doorgevoerd kunnen worden.

Zorg dat je tijdens de implementatieperiode de voortgang en de effectiviteit van de doorgevoerde verbeteringen controleert. Maak foto's van het resultaat, wanneer dat toegestaan is (**volgende stap - EVALUEER**).



V - Evalueer

Na de implementatieperiode wordt er geëvalueerd. We kijken naar het algehele verloop van de campagne **'Don't get caught IN THE LINE OF FIRE'** en naar de verschillende aspecten. **Welke stappen zijn er gezet? Wat hebben we verbeterd? Wat hebben we geleerd? Wat kan er nog gedaan worden? Wat zijn de vervolgstappen?**

Pak de actiepunten erbij, zoals ze zijn omschreven in de **'observeerfase'** en de **'discussiefase'**, en bespreek de successen en nieuwe situaties uit de praktijk. De structuur van de HSElife NL campagnes is zo opgezet dat de campagne gemakkelijk een vervolg kan krijgen om verdere verbeteringen door te voeren.



Extra ondersteunende tools

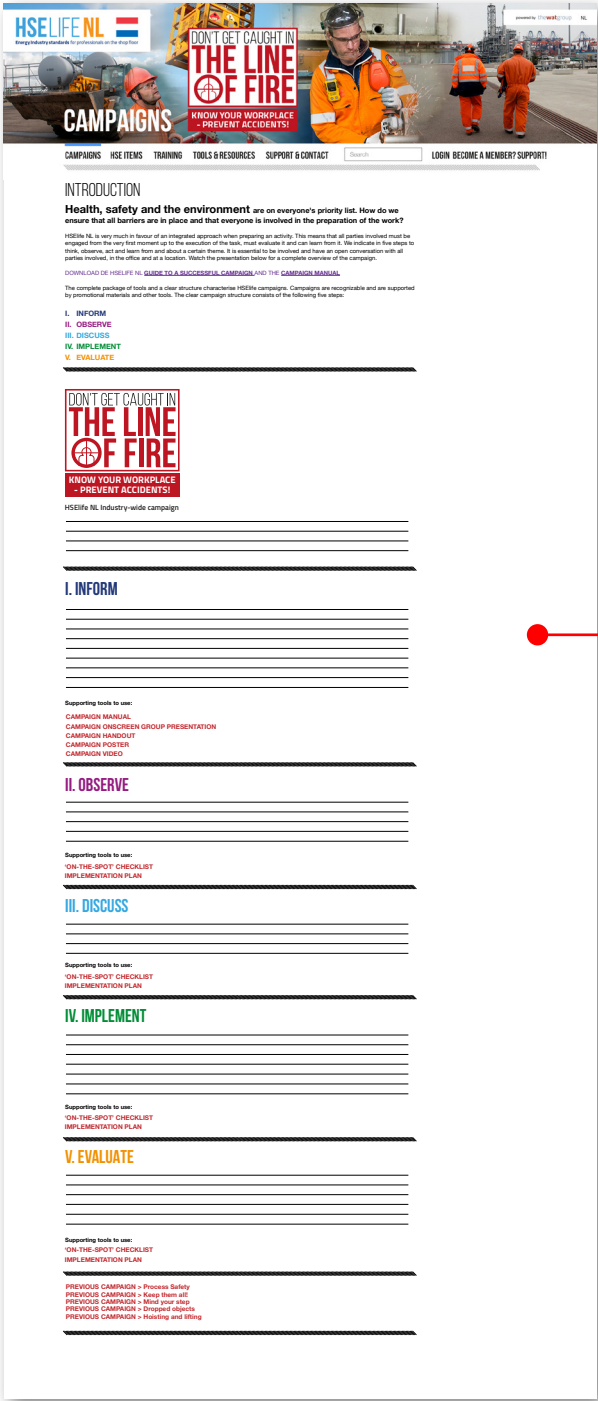
Gebruik tijdens de campagne deze extra ondersteunende tools

HSElife Nieuwsbrief #17
Campagne special

Mail de link van de Nieuwsbrief door binnen jouw organisatie.



Poster
printen (A4/A3/A2...)



HSElife NL website
Campagne pagina